



## **24. Micro-Heki 280x280**

Art. 1485 nur Fliegenschutz

Art. 1486 mit Fliegenschutz und Verdunkelung

### **24.1. Inhaltsverzeichnis**

### **24.2. Bestellkriterien**

### **24.3. Techn. Datenzeichnung**

### **24.4. Ersatzteilliste**

\* = nur für Hersteller



## 24.2. Bestellkriterien Micro-Heki 280x280

### Art. 1485/1486

**Nennmaß:** Ausschnitt  
280 mm x 280 mm 4 x Radius 12 mm

**Dachstärke:** ..... \*mm (23 bis 60 mm)

**Verfügbare Farben:**

Rahmen	Faltstore Blackout	Fliegengaze
<input type="checkbox"/> RAL 9001 / Cremeweiß	<input type="checkbox"/> Beige / Alu	Schwarz, plissiert
<input type="checkbox"/> RAL 9016 / Verkehrsweiß	<input type="checkbox"/> Grau / Alu	Schwarz, plissiert

**Glasdach:** Acrylglas, grau getönt, doppelt verglast

**Ausführung:** ☐ **ohne** Zwangsentlüftung  
**Art. 1485**  
**(ohne Verdunkelung)** ☐ **mit** Zwangsentlüftung, ca. 100 cm<sup>2</sup>

**Ausführung:** ☐ **ohne** Zwangsentlüftung  
**Art. 1486**  
**(mit Verdunkelung)** ☐ **mit** Zwangsentlüftung, ca. 20 cm<sup>2</sup>

**Jahresbedarf:** .....

**Kunde:** ..... **Kunde Art.-Nr.:** .....

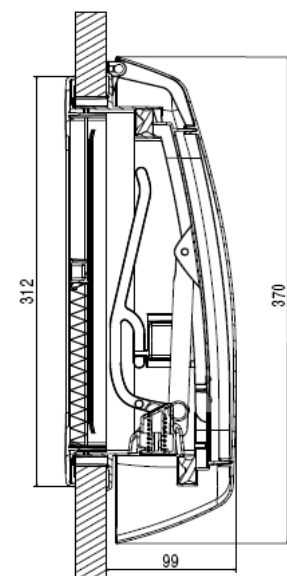
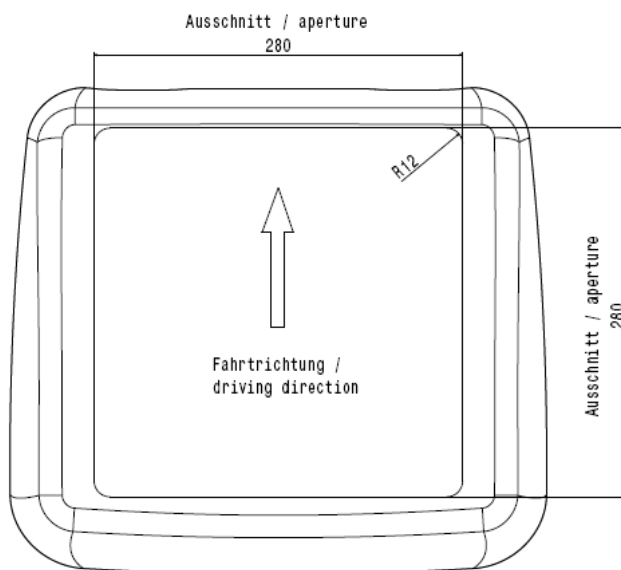
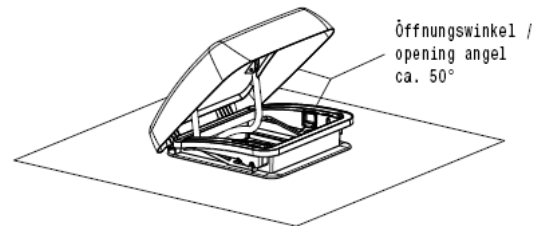
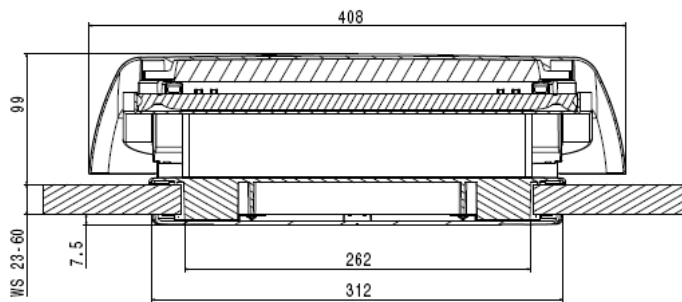
**Bemerkung:**

.....  
.....

**Unterschrift:** ..... **Datum:** .....

\* = nur für Hersteller

## 24.3. Techn. Datenzeichnung Micro-Heki 280x280



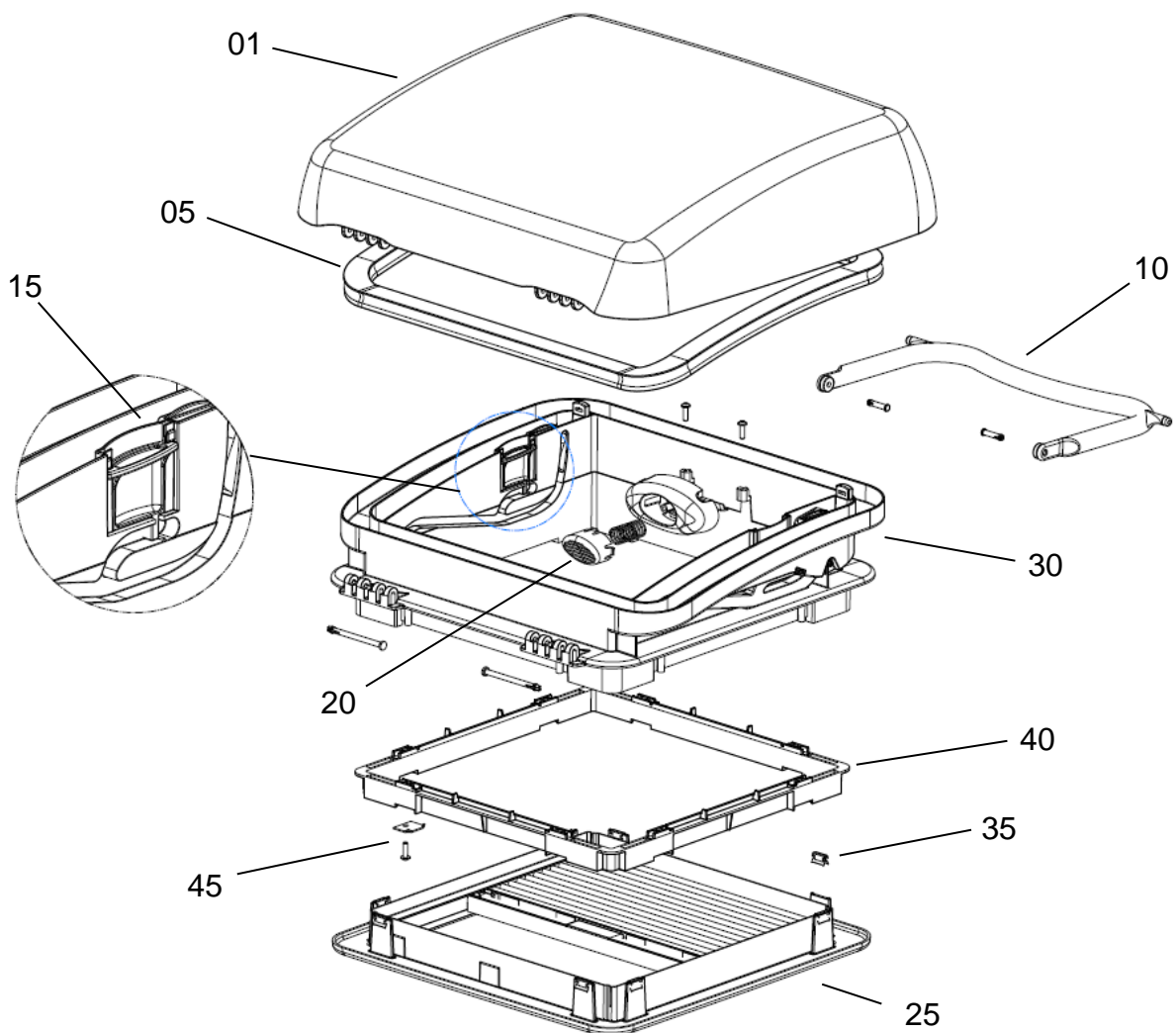
\* = nur für Hersteller

## 24.4. Ersatzteilliste Micro-Heki 280x280

Standardfarbe	EDV-Nr.
RAL 9001 cremeweiß	25

	Benennung	BG	VE
01	Glas kpl. (mit Scharnierbolzen)	BG 4387	1
05	Dichtung	BG 4388	1
10	Bügel mit Montageteile	BG 4389	1
15	Schieber für Bügelsicherung	BG 4390	1
20	Drucktaster mit Montageteile	BG 4391	1
25	Innenrahmen kpl. (mit Fliegengaze)	BG 4392	1
	Innenrahmen kpl. (mit Fliegengaze u. Verdunkelung)	BG 4393	1
30	Außenrahmen kpl.	BG 4394	1
35	Satz Federklammer	BG 1113	1
40	Adapterrahmen mit Schrauben für Dachstärke 43-60mm	ZUB 1506	1

**Bei Ersatzteilbestellungen sind folgende Angaben zu machen: Anzahl, Benennung, Rahmenfarbe, Farbe der Gaze, Dachstärke, Ausführung mit oder ohne Zwangsentlüftung.**



\* = nur für Hersteller

## 24.4. Ersatzteilliste Micro-Heki 280x280

	Benennung	BG	VE
45	Befestigungsset (8x Klammern und Schrauben) für WS 24-25mm und 43mm	ZB1259	1
	Befestigungsset (8x Klammern und Schrauben) für WS 26-27mm und 44-45mm	ZB1260	1
	Befestigungsset (8x Klammern und Schrauben) für WS 28-29mm und 46-47mm	ZB1261	1
	Befestigungsset (8x Klammern und Schrauben) für WS 30-31mm und 48-49mm	ZB1262	1
	Befestigungsset (8x Klammern und Schrauben) für WS 32-33mm und 50-51mm	ZB1263	1
	Befestigungsset (8x Klammern und Schrauben) für WS 34-35mm und 52-53mm	ZB1264	1
	Befestigungsset (8x Klammern und Schrauben) für WS 36-37mm und 54-55mm	ZB1265	1
	Befestigungsset (8x Klammern und Schrauben) für WS 38-39mm und 56-57mm	ZB1266	1
	Befestigungsset (8x Klammern und Schrauben) für WS 40-41mm und 58-59mm	ZB1267	1
	Befestigungsset (8x Klammern und Schrauben) für WS 42mm und 60mm	ZB1268	1

Bei Ersatzteilbestellungen sind folgende Angaben zu machen: Anzahl, Benennung, Rahmenfarbe, Farbe der Gaze, Dachstärke, Ausführung mit oder ohne Zwangsentlüftung.

\* = nur für Hersteller