



# **58. Reisemobil-Eingangstüre CaraD-Rplus mit Alu-Türblatt**

Art. 1367

## **58.1. Inhaltsverzeichnis**

58.2. Bestellkriterien

58.3. Technische Datenzeichnung

58.4. Ersatzteilliste Komplett-Teile

58.5. Ersatzteilliste Außenrahmenzarge

58.6. Ersatzteilliste Türblatt – Einzelteile

58.7. Ersatzteilliste Rollosystem

58.8. Ersatzteilliste Zentralverriegelung

**Serie eingestellt  
nur Ersatzteilbestellungen möglich**

\* = nur für Hersteller



## 58.2. RM-Eingangstüre CaraD-Rplus Bestellkriterien

**Nennmaß:** ☐ 580 x 1930 in mm ( Ausschnittmaße siehe technische Datenzeichnung )  
☐ 580 x 1740 in mm ( Ausschnittmaße siehe technische Datenzeichnung )

**Scharnieranschlag:** ☐ rechts  
(Von außen gesehen) ☐ links

**Wandstärke:** ..... in mm ( von 24 mm bis max. 43 mm )

Farbe:	Verdunkelungsrollo	Gaze	Türblatt	Außenrahmen und Scharnierabdeckung	Innenverkleidung
<input type="checkbox"/>	Stoff Alu-weiß	weiß	NCS 0010 R 70 B	ähnl. RAL 7035	RAL 9016 Ledernarbung
<input type="checkbox"/>	.....	.....	.....	.....	.....

**Schlossvariante:** Vorbereitet für Schließzylinder nachstehender Hersteller  
Farbe: Außengriff ähnl. RAL 7035; Innengriff ähnl. RAL 7042

- ☐ Oberholz  
☐ West – Alloy  
☐ Zadi

**Zentral-  
Verriegelung:** ☐ Federkontakt oben  
☐ Federkontakt unten

**Zubehör:** .....

**Kunde:** .....

**Art.-Nr.:** .....

**Bemerkung:** .....

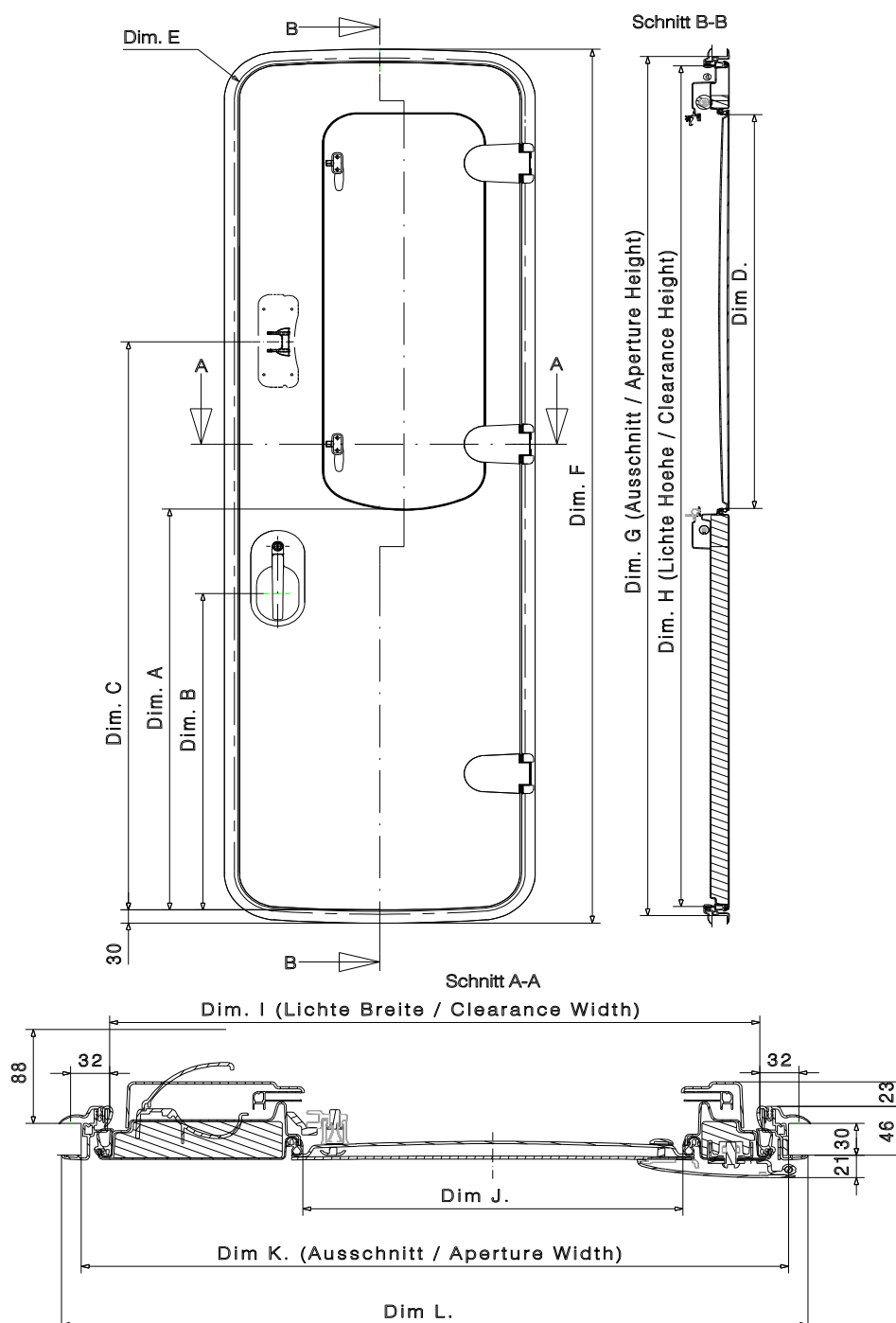
**Unterschrift:** .....

**Datum:** .....

\* = nur für Hersteller

## 58.3. RM-Eingangstüre CaraD-Rplus

### Techn. Datenzeichnung



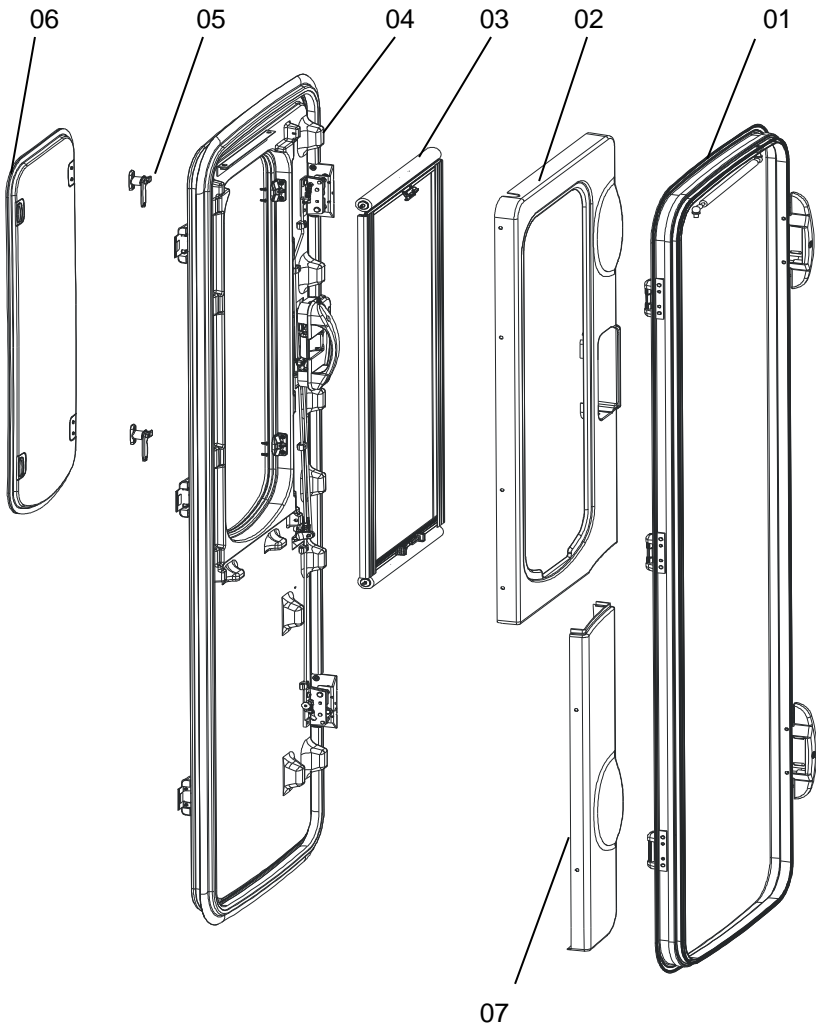
Tuerbestellmass	Mass A	Mass B	Mass C	Mass D	Mass E	Mass F	Mass G	Mass H	Mass I	Mass J	Mass K	Mass L	Gewicht
Order-Dimension	Dim. A	Dim. B	Dim. C	Dim. D	Dim. E	Dim. F	Dim. G	Dim. H	Dim. I	Dim. J	Dim. K	Dim. L	Weight
1930 x 580	906	715	1284	890	86	1976	1942	1900	534	312	580	613	19,8
1740 x 580	716	525	1094	890	86	1786	1752	1710	534	312	580	613	18,5

\* = nur für Hersteller

# 58.4. Ersatzteilliste RM-Eingangstüre CaraD-Rplus - Komplett-Teile

	Benennung	BG	VE
01	Zarge kpl.	BG 1527	1 Stck.
02	Rolloblende kpl.	BG 1528	1 Stck.
03	Rollosystem kpl.	BG 1403	1 Stck.
04	Türblatt kpl.	BG 1529	1 Stck.
05	Riegel kpl.	BG 1405	1 Stck.
06	Ausstellscheibe kpl.	BG 1406	1 Stck.
07	Schlossblende	Nicht mehr lieferbar	

Bei Ersatzteilbestellungen sind folgende Angaben zu machen: Benennung, Anzahl, Wandstärke, Farbe und Ausführung der Tür (Links- oder Rechtsanschlag – von außen gesehen) Türausschnittsmaße.



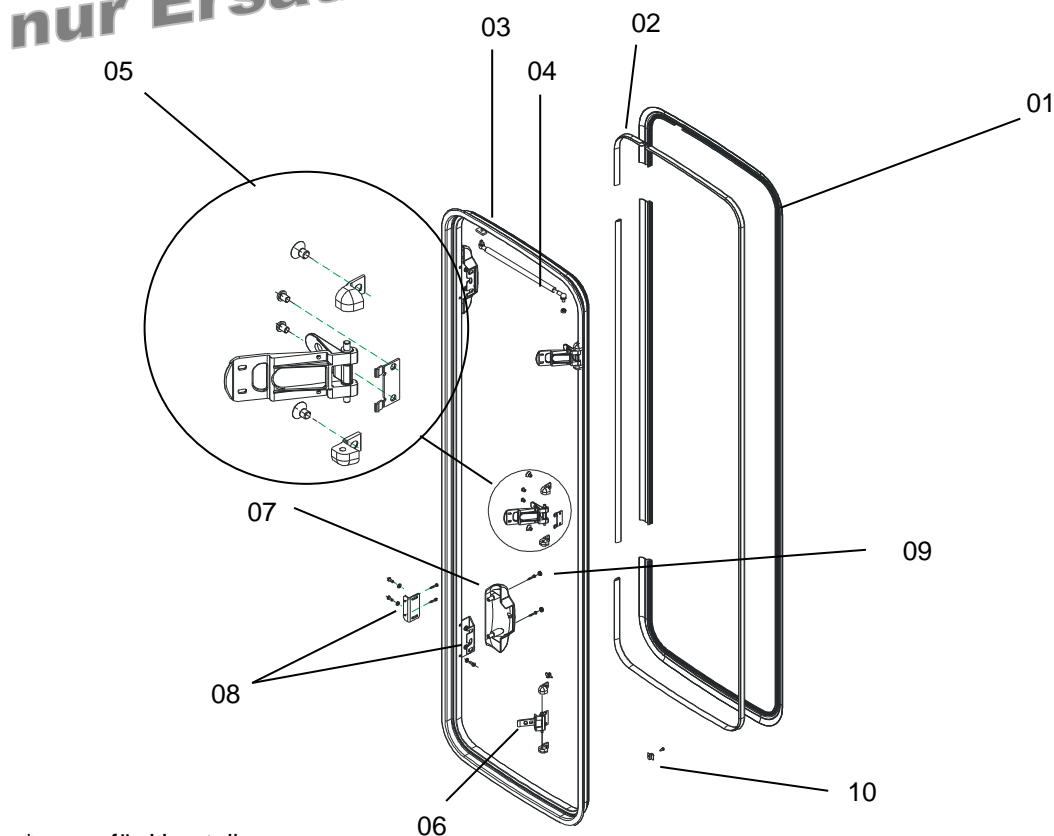
\* = nur für Hersteller

## 58.5. RM-Eingangstüre CaraD-Rplus

### Ersatzteilliste Außenrahmenzarge

	Benennung	AB	VE
01	Innenabdeckung, kurz und lang	BG1537	1 Satz
02	Kantenschutz, kurz und lang	BG1538	1 Satz
03	Zarge ohne Anbauteile	BG1539	1 Stck.
04	Türaussteller mit Befestigungsteilen	BG1540	1 Stck.
05	Fensterscharnier	BG1541	1 Stck.
06	Scharnier, unten	BG1542	1 Stck.
07	Schließblechabdeckung mit Befestigungsteilen	BG1543	1 Satz
08	Schließblech mit Befestigungsteilen	BG1544	1 Stck.
09	Abdeckkappe	SP0284..Z	1 Satz
10	Befestigungsklammer mit Schrauben für Wandstärke 24-25 mm	ZB1050	1 Satz
	dto., für Wandstärke 26-27 mm	ZB1051	1 Satz
	dto., für Wandstärke 28-29 mm	ZB1052	1 Satz
	dto., für Wandstärke 30-31 mm	ZB1053	1 Satz
	dto., für Wandstärke 32-33 mm	ZB1054	1 Satz
	dto., für Wandstärke 34-35 mm	ZB1055	1 Satz
	dto., für Wandstärke 36-37 mm	ZB1056	1 Satz
	dto., für Wandstärke 38-39 mm	ZB1057	1 Satz
	dto., für Wandstärke 40-41 mm	ZB1058	1 Satz
	dto., für Wandstärke 42-43 mm	ZB1059	1 Satz

Bei Ersatzteilbestellungen sind folgende Angaben zu machen: Benennung, Anzahl, Wandstärke, Farbe und Ausführung der Tür (Links- oder Rechtsanschlag, von außen gesehen), Türausschnittsmaße

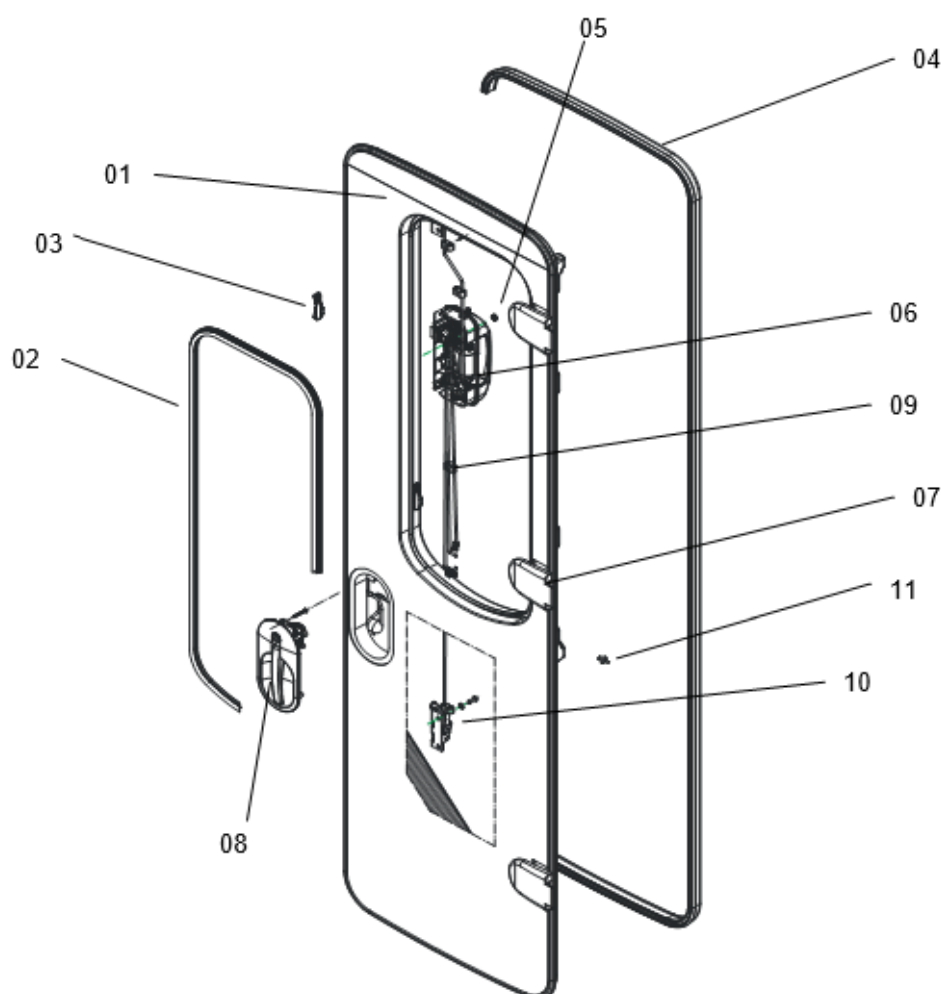


\* = nur für Hersteller

## 58.6. Ersatzteilliste RM-Eingangstüre CaraD-Rplus - Türblatt Einzelteile

	Benennung	BG	VE
01	Türblatt ohne Anbauteile	BG1531	1 Stck.
02	Dichtgummi Scheibe	BG1408	1 Stck.
03	Gegenhalter Scheibenverriegelung	BG1409	1 Satz
04	Dichtgummi Türblatt	BG1532	1 Stck.
05	Abdeckkappe Innengriff	BG1411	1 Satz
06	Türschloss-Innengriff kpl.	BG1533	1 Stck.
07	Scharnierabdeckung (2+1 als Satz, mit Schrauben)	BG1413	1 Satz
08	Türschloss-Außengriff kpl.	BG1534	1 Stck.
09	Schlossgestänge	BG1535	1 Satz
10	Schloss oben und unten	BG1536	1 Satz
11	Befestigungsclips	BG1415	1 Satz

Bei Ersatzteilbestellungen sind folgende Angaben zu machen: Benennung, Anzahl, Wandstärke, Farbe und Ausführung der Tür (Links- oder Rechtsanschlag - von außen gesehen) und Türausschnittsmaße.



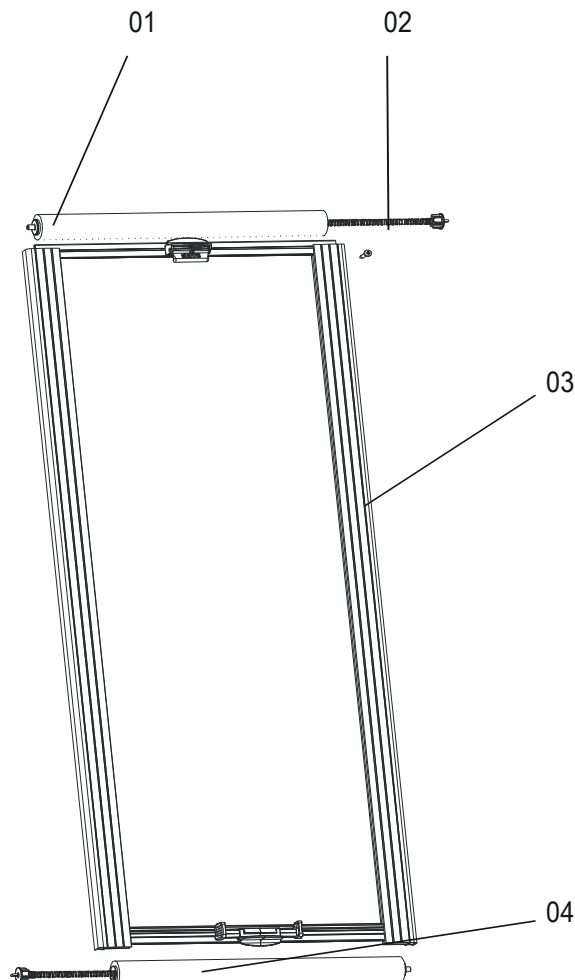
\* = nur für Hersteller

## 58.7. Ersatzteilliste RM-Eingangstüre CaraD-Rplus - Rollosystem

	Benennung	BG	VE
01	Fliegenschutzrollo kpl.	FR1353	1 Stck.,
02	Federmotor kpl.	FM0080	1 Stck.
03	Führungsschienen kpl. Mit Befestigungsteile	BG1422	1 Satz
04	Verdunklungsrollo kpl.	VR1353	1 Stck.

Bei Ersatzteilbestellungen sind folgende Angaben zu machen: Benennung, Anzahl, Wandstärke, Farbe und Ausführung der Tür (Links- oder Rechtsanschlag - von außen gesehen) und Türausschnittsmaße.

*Serie eingestellt  
 nur Ersatzteilbestellungen möglich*



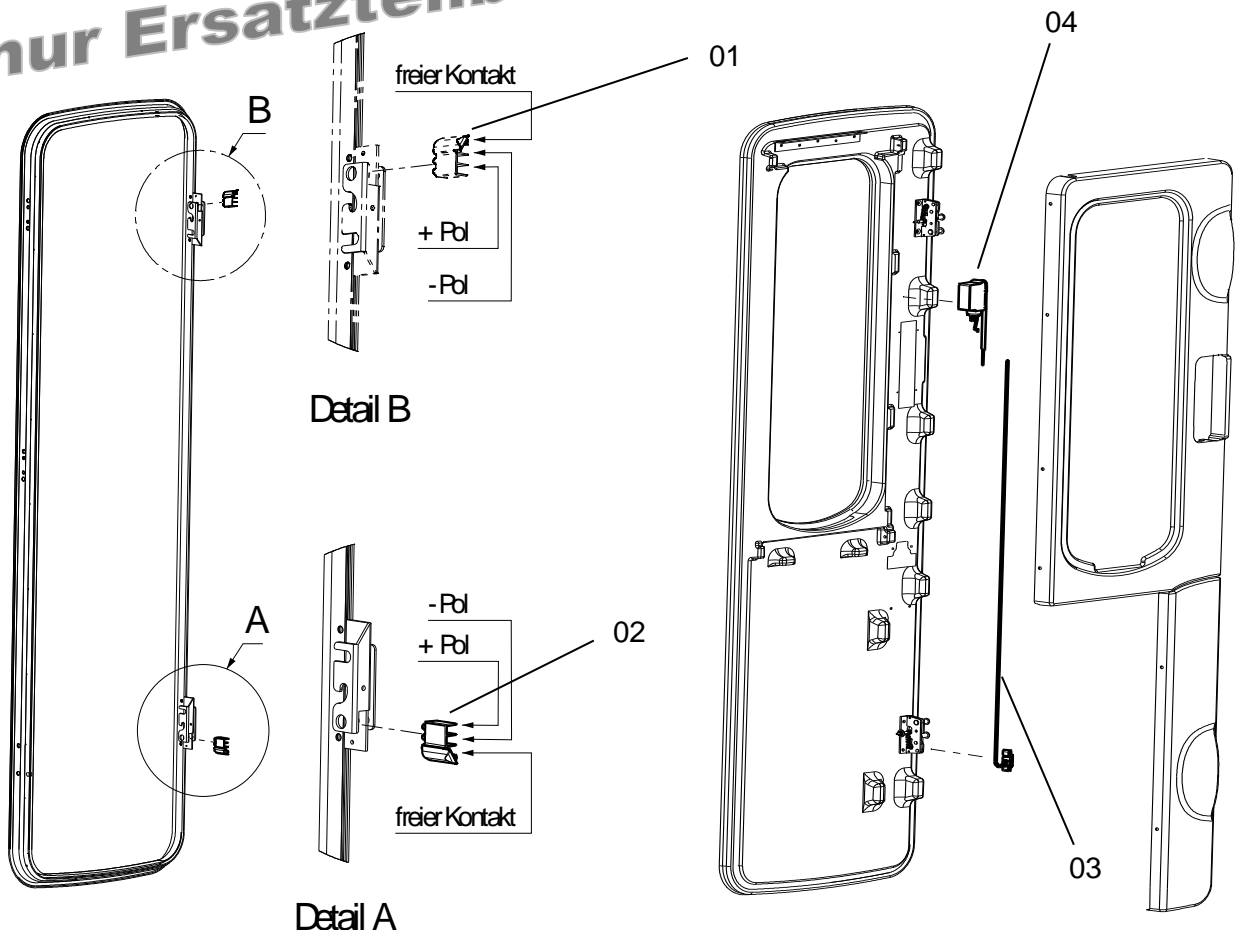
\* = nur für Hersteller

## 58.8. Ersatzteilliste RM-Eingangstüre CaraD-Rplus - Zentralverriegelung

	Benennung	BG	VE
01	Federkontakt, oben	BG2075	1 Stck.
02	Federkontakt, unten	BG2076	1 Stck.
03	Kabel mit Gegenstück Federkontakt	BG2077	1 Satz
04	Stellmotor kpl.	BG2078	1 Satz

Bei Ersatzteilbestellungen sind folgende Angaben zu machen: Benennung, Anzahl, Wandstärke, Farbe und Ausführung der Tür (Links- oder Rechtsanschlag - von außen gesehen) und Türausschnittsmaße.

*Serie eingestellt  
nur Ersatzteilbestellungen möglich*



\* = nur für Hersteller