



59. Reisemobil-Eingangstüre CaraD-R mit Alu-Türblatt

Art. 1389

59.1. Inhaltsverzeichnis

59.2. Bestellkriterien

59.3. Techn. Datenzeichnung ohne Fliegenschutztüre

59.4. Techn. Datenzeichnung mit Fliegenschutztüre, (optional)

59.5. Techn. Datenzeichnung Fliegenschutz, quer verschiebbar (optional)

59.6. Ersatzteilliste Komplett-Teile

59.7. Ersatzteilliste Außenrahmenzarge

59.8. Ersatzteilliste Türblatt – Einzelteile

59.9. Ersatzteilliste Fliegenschutztüre (optional)

59.10. Ersatzteilliste Fliegenschutz, quer verschiebbar (optional)

* = nur für Hersteller



59.2. RM-Eingangstüre CaraD-R

Bestellkriterien

Nennmaß: ☐ 580 x 1930 in mm (Ausschnittmaße siehe technische Datenzeichnung)

Scharnieranschlag: ☐ rechts ☐ links
(Von außen gesehen)

Wandstärke: in mm (von 24 mm bis max. 43 mm)

Farben:	Türblatt	Außenrahmen und Scharnierabdeckung	Innenverkleidung
<input type="checkbox"/>	Fiat 249	<input type="checkbox"/> weiß	<input type="checkbox"/> RAL 9001
<input type="checkbox"/>	Fiat 249	<input type="checkbox"/> RAL 7035	<input type="checkbox"/> RAL 7035
<input type="checkbox"/>	<input type="checkbox"/> Fiat 210	<input type="checkbox"/>

Verdunklungsrollo: Alu / grau

Zubehör: Fliegenschutztüre - Gaze grau (optional)
Fliegenschutzrollo, quer verschiebbar - Gaze schwarz, plissiert (optional)
☐ Farbe Rahmenprofil: ☐ RAL 9001 / ☐ RAL 7035
☐ Seite (v. außen gesehen): ☐ rechts ☐ links **Art.-Nr.: SER1415....**

Schloss- Vorbereitet für Schließzylinder nachstehender Hersteller
variante: Farbe: Aussengriff ähnl. RAL 7035; Innengriff ähnl. RAL 7042
☐ Oberholz / Zadi
☐ West – Alloy
☐ Fawo II / Fawo II HSC

Mülleimer (optional): Farbe: ☐ RAL 9001 ☐ RAL 7035 **Art.-Nr.: BG2747..**

Zentralverriegelung (optional): Position ☐ oben ☐ unten

Kunde: _____ **Art.-Nr.:** _____

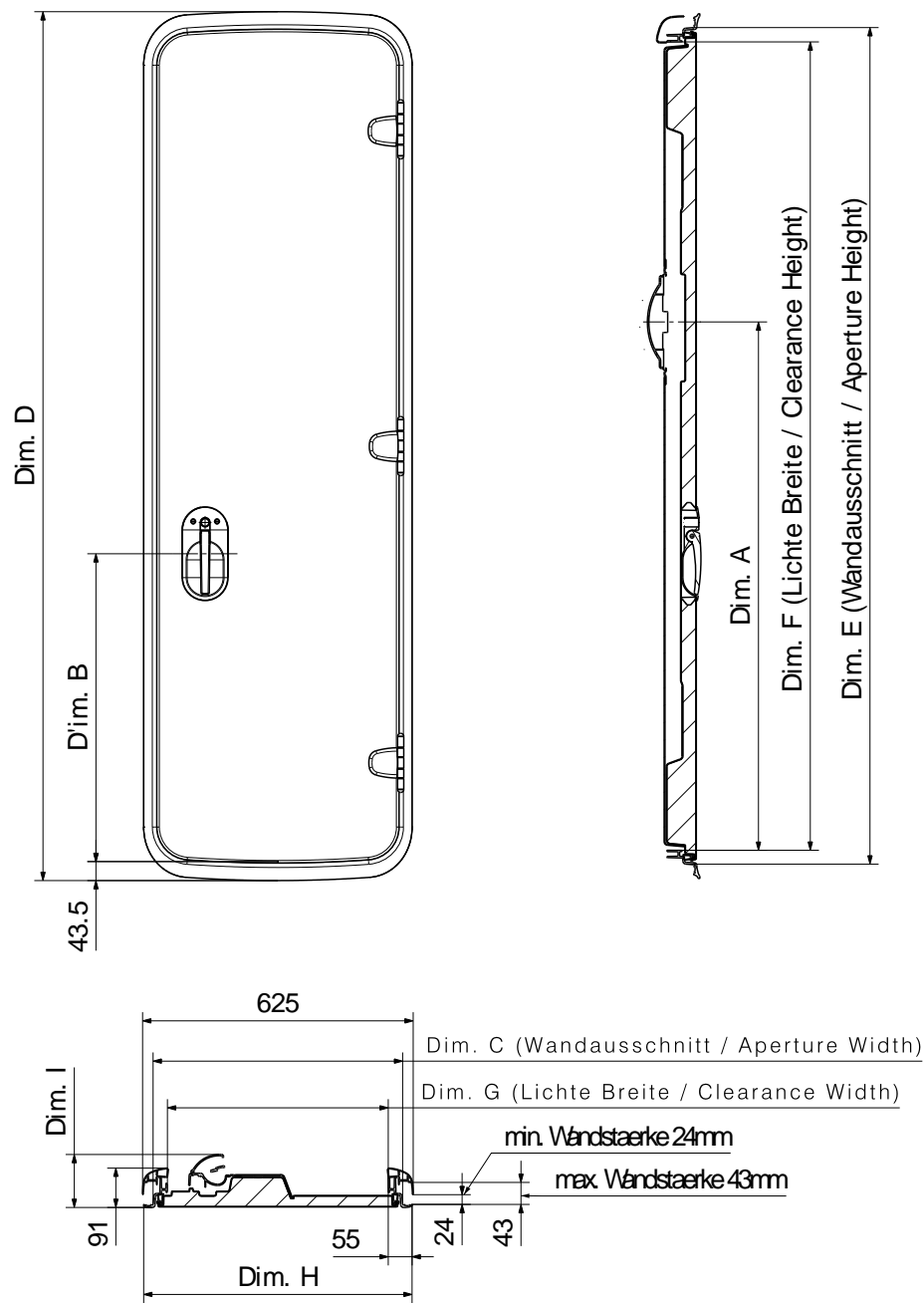
Bemerkung: _____

Unterschrift: _____ **Datum:** _____

* = nur für Hersteller

59.3. RM-Eingangstüre CaraD-R

ohne Fliegenschutztüre - Techn. Datenzeichnung

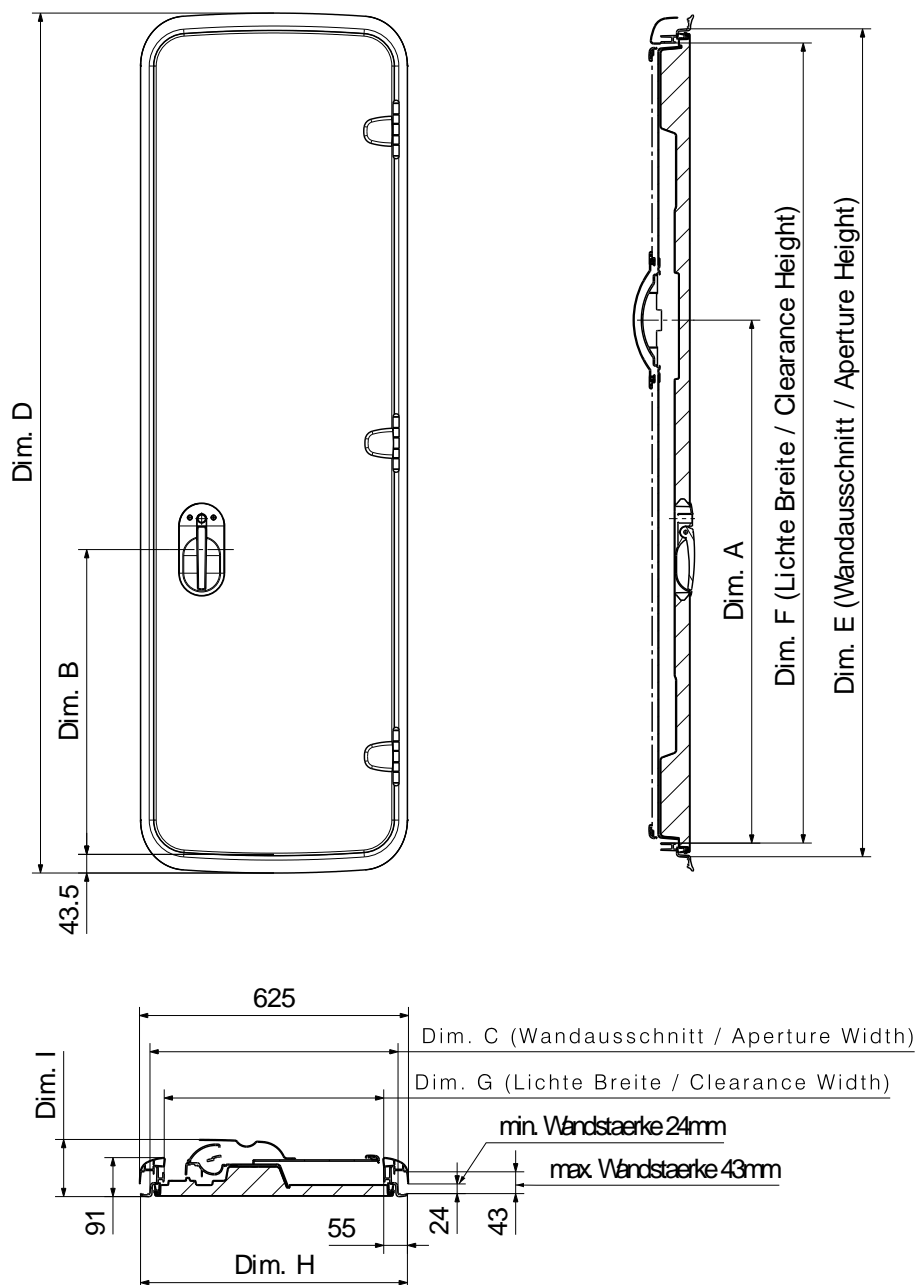


Türbestell mass	Mass A	Mass B	Mass C	Mass D	Mass E	Mass F	Mass G	Mass H	Mass I	Gewicht
Order- Dimension	Dim. A	Dim. B	Dim. C	Dim. D	Dim. E	Dim. F	Dim. G	Dim. H	Dim. I	Weight
580x1930	1222	709	580	2002	1942	1872	510	620	122	ca. 18kg

* = nur für Hersteller

59.4. RM-Eingangstüre CaraD-R

mit Fliegenschutztüre, quer verschiebbar (optional)
Techn. Datenzeichnung



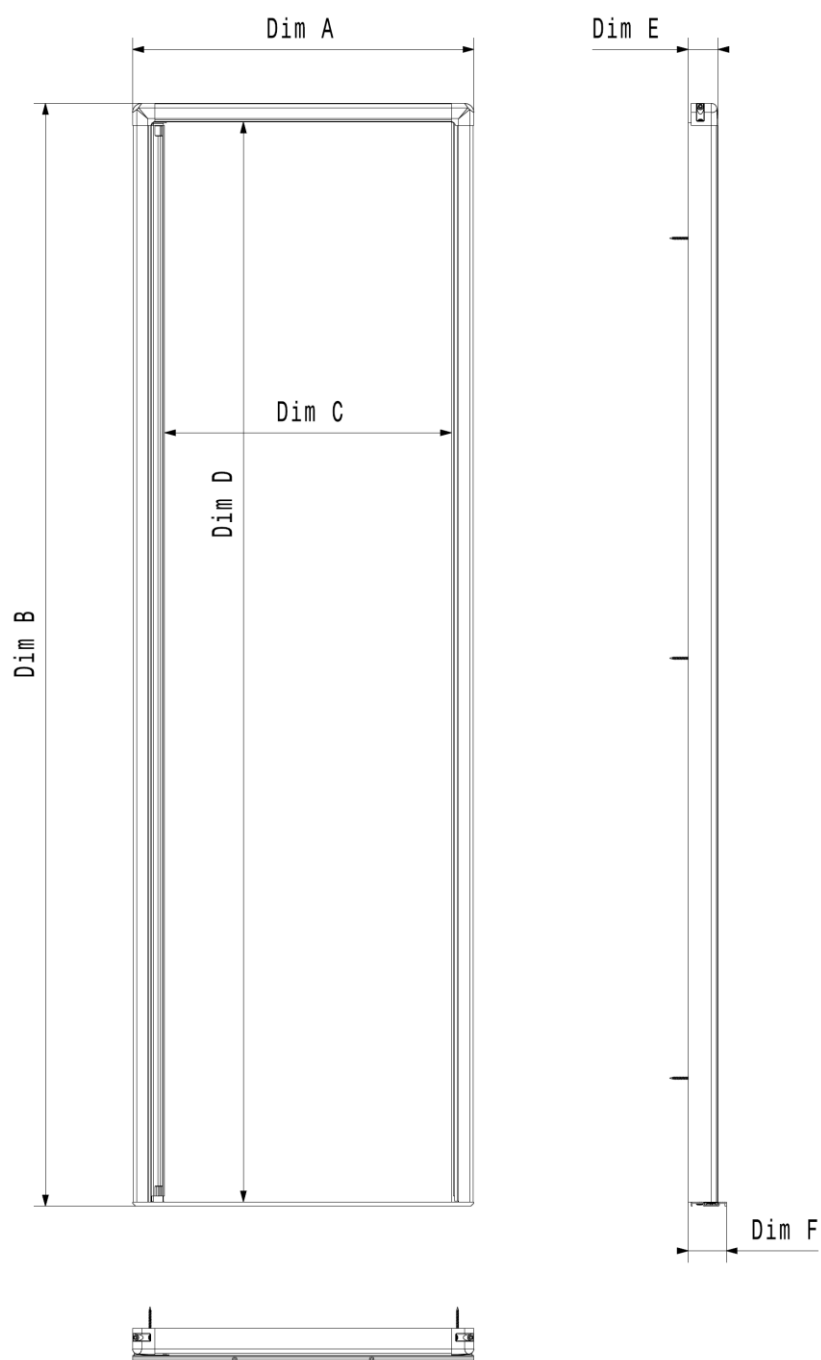
Türbestell mass	Mass A	Mass B	Mass C	Mass D	Mass E	Mass F	Mass G	Mass H	Mass I	Gewicht
Order- Dimension	Dim. A	Dim. B	Dim. C	Dim. D	Dim. E	Dim. F	Dim. G	Dim. H	Dim. I	Weight
580x1930	1222	709	580	2002	1942	1872	510	620	133	ca. 18kg

* = nur für Hersteller

59.5. RM-Eingangstüre CaraD-R

Fliegenschutz plissiert, quer verschieb. (optional)

Techn. Datenzeichnung



Türbestell- mass	Mass A	Mass B	Mass C	Mass D	Mass E	Mass F
Order- Dimension	Dim A	Dim B	Dim C	Dim D	Dim E	Dim F
	597,8	1933,3	502,5	1893,5	52	66,5

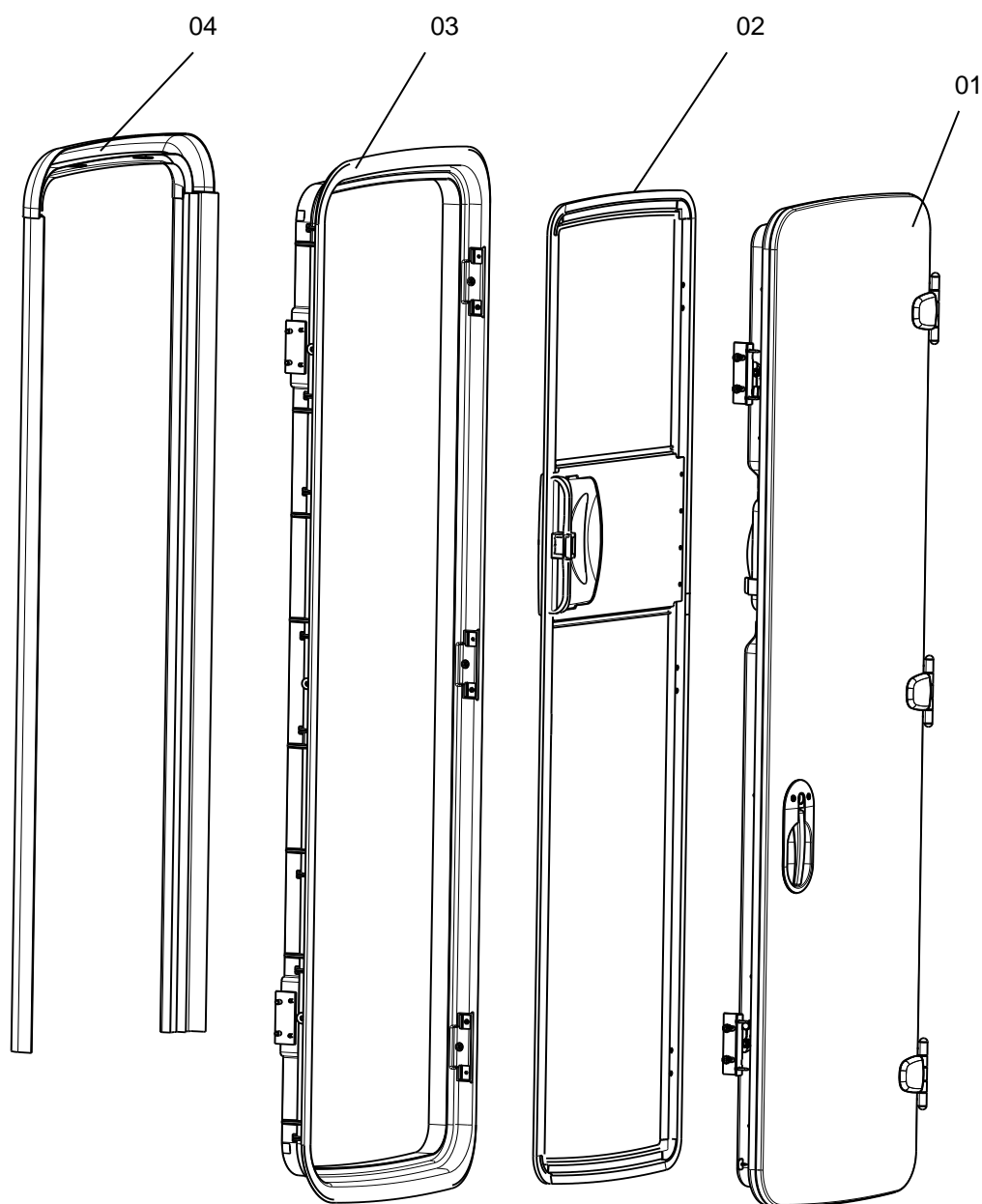
* = nur für Hersteller

59.6. RM-Eingangstüre CaraD-R

Ersatzteilliste Komplett-Teile

	Benennung	BG	VE
01	Türblatt kpl.	BG 2162	1 Stck.
02	Fliegenschutztüre kpl.	BG 2163	1 Stck.
03	Zarge kpl.	BG 2164	1 Stck.
04	Innenabdeckung Zarge kpl.	BG 2165	1 Stck.

Bei Ersatzteilbestellungen sind folgende Angaben zu machen: Benennung, Anzahl, Wandstärke, Farbe und Ausführung der Tür (Links- oder Rechtsanschlag – von außen gesehen) Türausschnittsmaße.



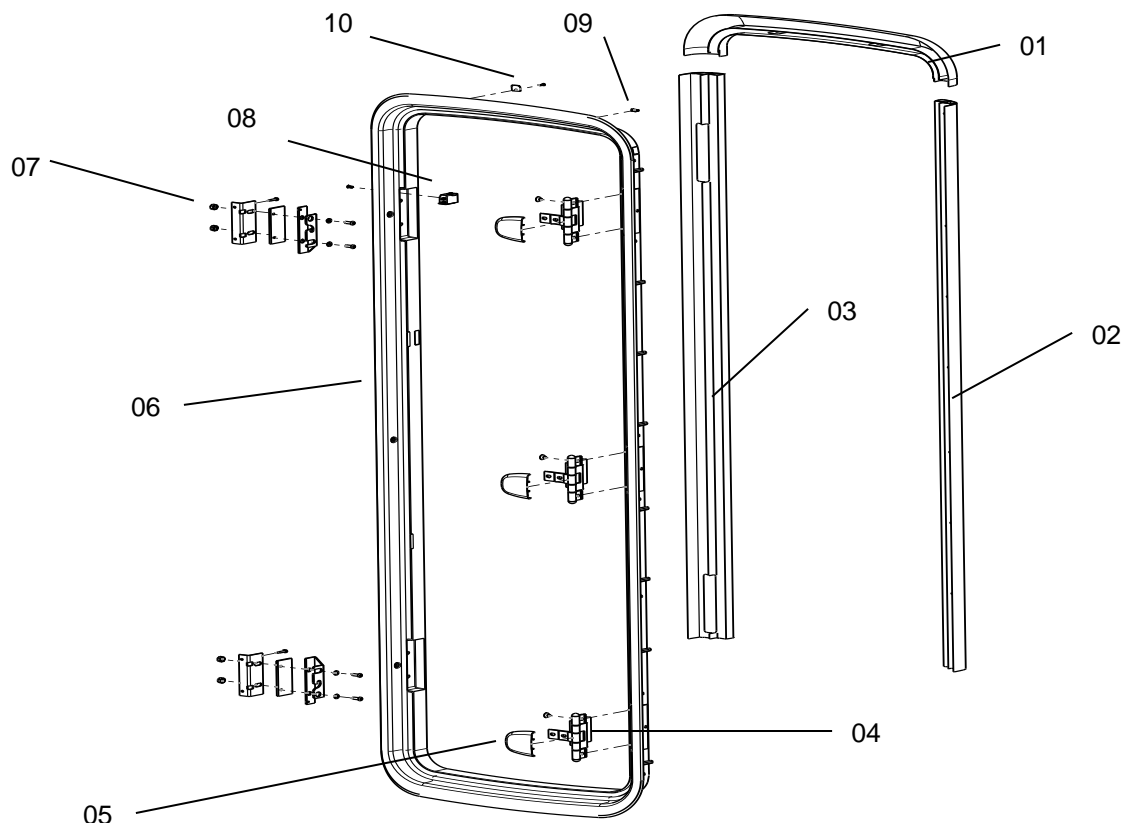
* = nur für Hersteller

59.7. RM-Eingangstüre CaraD-R

Ersatzteilliste Außenrahmenzarge

	Benennung	AB	VE
01	Innenabdeckung Zarge, oben	BG 2166	1 Stck.
02	Innenabdeckung Zarge, seitlich rechts	BG 2167	1 Stck.
03	Innenabdeckung Zarge, seitlich links	BG 2168	1 Stck.
04	Scharnier für Türvariante ohne Fliegenschutztüre (3 Stck.)	BG 2169	1 Satz
	Scharnier für Türvariante mit Fliegenschutztüre (3 Stck.)	BG 2170	1 Satz
05	Scharnierkappe (3 Stck.)	BG 2171	1 Satz
06	Zarge ohne Anbauteile	BG 2172	1 Stck.
07	Schließblech	BG 2173	1 Stck.
08	Türkontaktschalter(nur bei Variante mit Zentralverriegelung)	BG 2174	1 Stck.
09	Federklammer	BG 2175	1 Satz
10	Befestigungsklammer mit Schrauben für Wandstärke 24-25 mm	ZB 1125	1 Satz
	dto., für Wandstärke 26-27 mm	ZB 1126	1 Satz
	dto., für Wandstärke 28-29 mm	ZB 1127	1 Satz
	dto., für Wandstärke 30-31 mm	ZB 1102	1 Satz
	dto., für Wandstärke 32-33 mm	ZB 1117	1 Satz
	dto., für Wandstärke 34-35 mm	ZB 1118	1 Satz
	dto., für Wandstärke 36-37 mm	ZB 1128	1 Satz
	dto., für Wandstärke 38-39 mm	ZB 1129	1 Satz
	dto., für Wandstärke 40-41 mm	ZB 1130	1 Satz
	dto., für Wandstärke 42-43 mm	ZB 1122	1 Satz

Bei Ersatzteilbestellungen sind folgende Angaben zu machen: Benennung, Anzahl, Wandstärke, Farbe und Ausführung der Tür (Links- oder Rechtsanschlag - von außen gesehen), Türausschnittsmaße



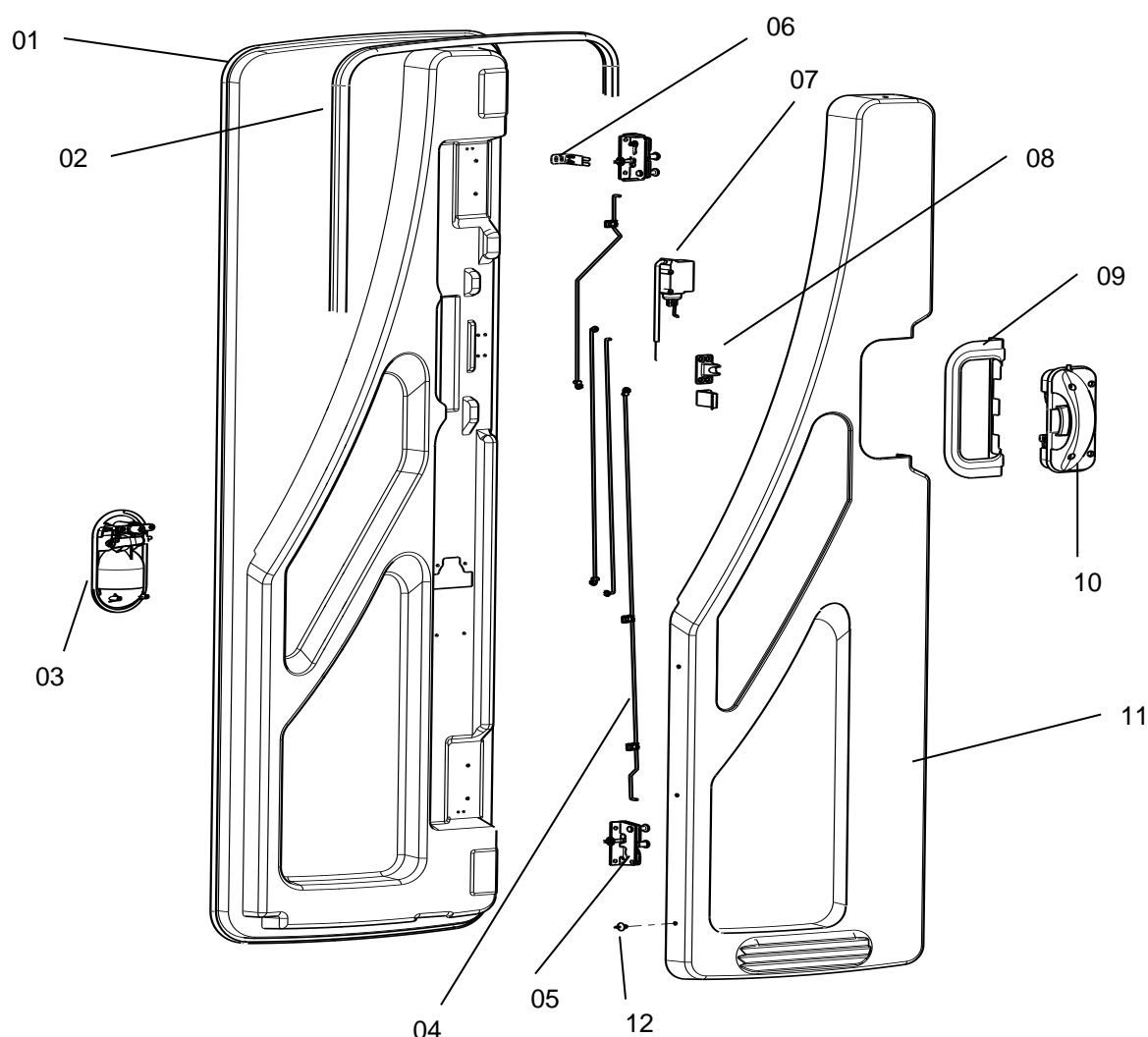
* = nur für Hersteller

59.8. RM-Eingangstüre CaraD-R

Ersatzteilliste Türblatt Einzelteile

	Benennung	BG	VE
01	Türblatt ohne Anbauteile	BG 2176	1 Stck.
02	Dichtung	BG 2177	1 Stck.
03	Außengriff	BG 2178	1 Stck.
04	Schlossgestänge	BG 2179	1 Satz
05	Schloß oben/unten	BG 2180	1 Satz
06	Türkontaktschalter Gegenstück	BG 2181	1 Stck.
07	E-Motor + Gestänge (nur bei Zentralverriegelung)	BG 2182	1 Satz
08	Schnapper (nur bei Variante mit Fliegenschutztür)	BG 2183	1 Stck.
09	Abdeckung Innengriff	BG 2184	1 Satz
10	Innengriff	BG 2185	1 Satz
11	Innenverkleidung	BG 2186	1 Stck.
12	Spreizniet	BG 2187	1 Satz

Bei Ersatzteilbestellungen sind folgende Angaben zu machen: Benennung, Anzahl, Wandstärke, Farbe und Ausführung der Tür (Links- oder Rechtsanschlag - von außen gesehen) und Türausschnittsmaße.



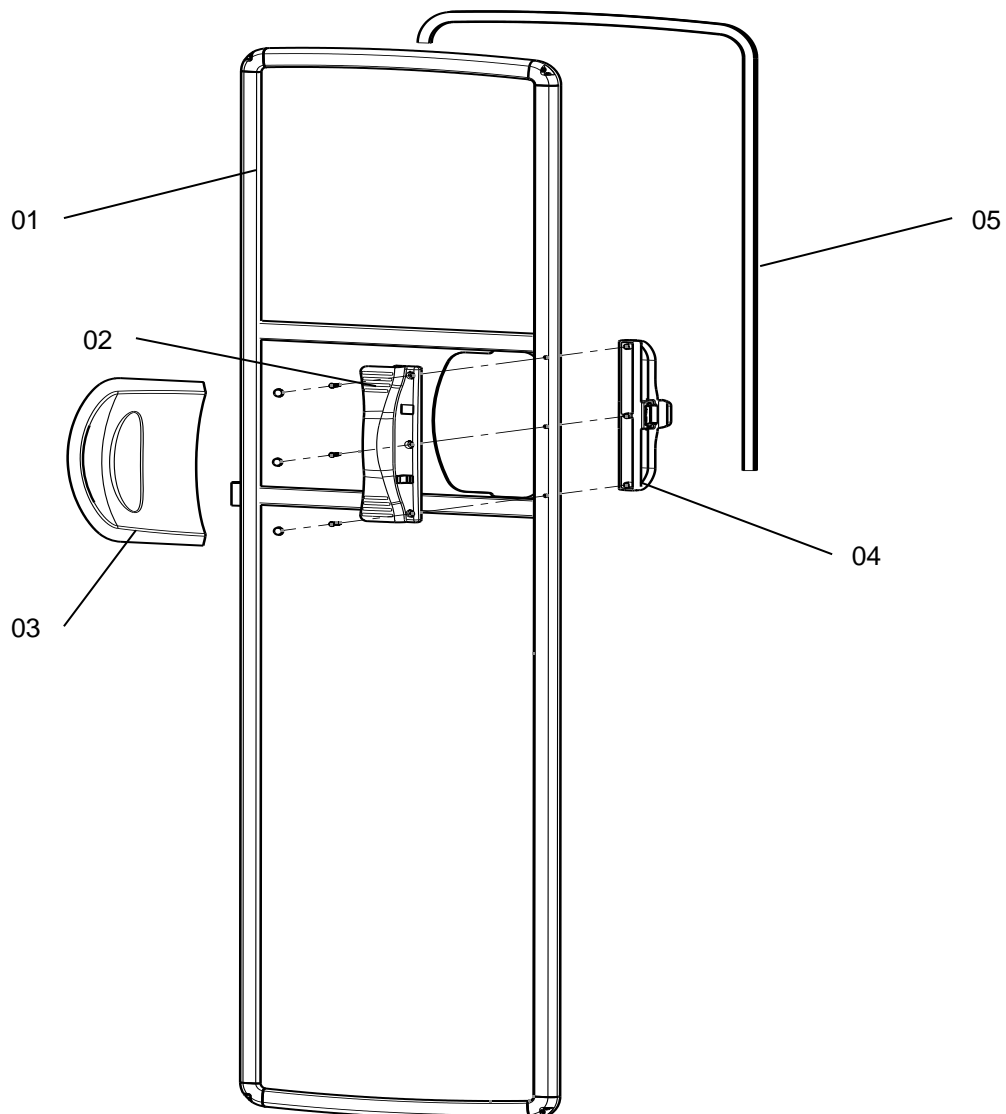
* = nur für Hersteller

59.9. RM-Eingangstüre CaraD-R

Ersatzteilliste Fliegenschutztüre

	Benennung	BG	VE
01	Fliegenschutz ohne Anbauteile	BG 2188	1 Stck.,
02	Innengriff	BG 2189	1 Stck.
03	Abdeckung Schiebeteil	BG 2190	1 Stck.
04	Außengriff	BG 2191	1 Stck.
05	Bürste	BG 2192	1 Stck.

Bei Ersatzteilbestellungen sind folgende Angaben zu machen: Benennung, Anzahl, Wandstärke, Farbe und Ausführung der Tür (Links- oder Rechtsanschlag - von außen gesehen) und Türausschnittsmaße.



* = nur für Hersteller

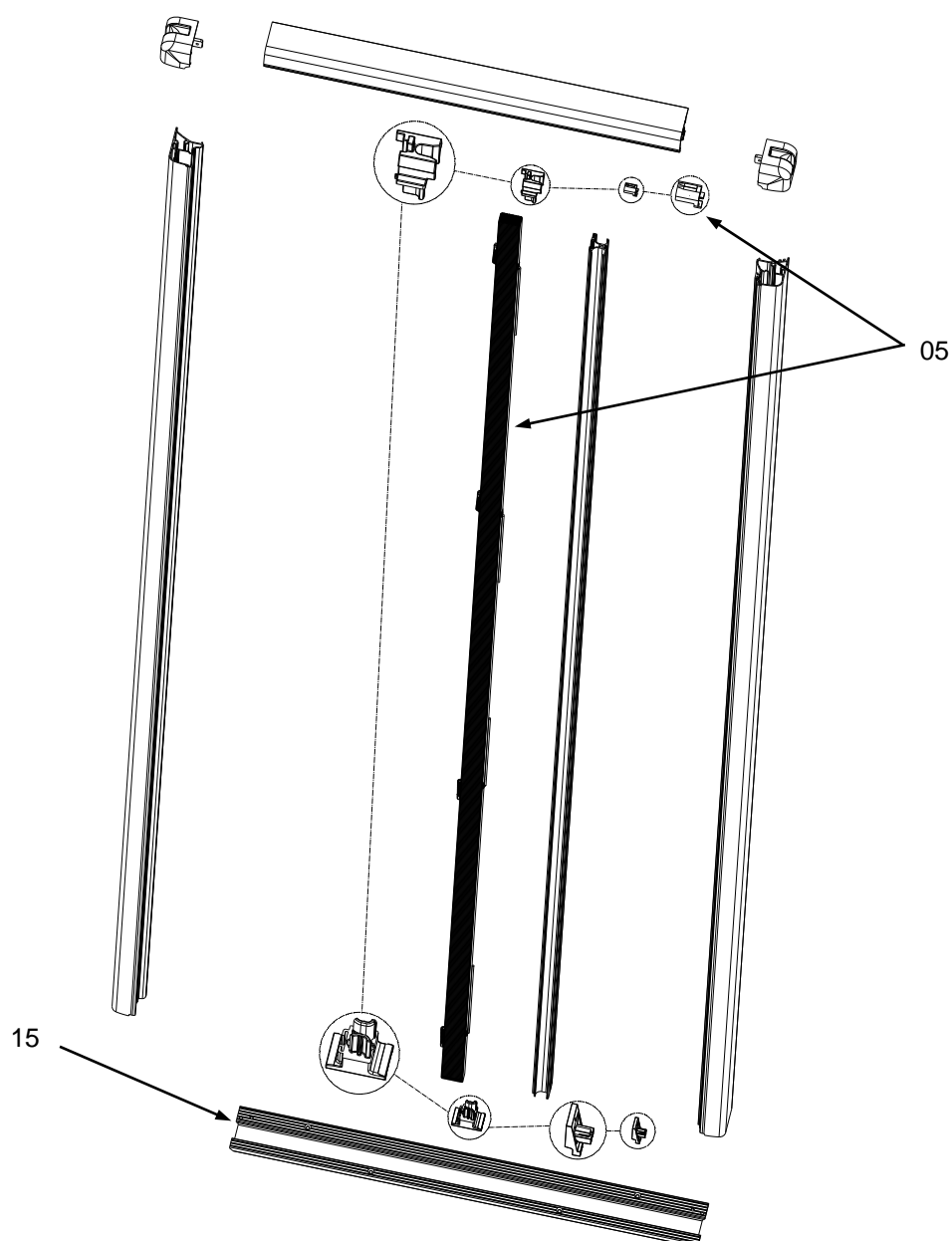
59.10. RM-Eingangstüre CaraD-R

Fliegenschutz plissiert, quer verschieb. (optional)

Ersatzteilliste

	Benennung	BG	VE
05	Fliegengaze mit Seilaufnahme oben / unten und Endstücke oben / unten	BG 2600	1 Stck.
15	Führung Trittleiste	BG 2602	1 Stck.
20	Fliegenschutztür kpl.	BG 2603	1 Stck.

Bei Ersatzteilbestellungen sind folgende Angaben zu machen: Benennung, Anzahl, Wandstärke, Farbe, Ausführung und Scharnieranschlag (von außen gesehen)



* = nur für Hersteller