



21. Heki 2 deLuxe

Art. 1335

21.1. Inhaltsverzeichnis

21.2. Bestellkriterien

21.3. Techn. Datenzeichnung

21.4. Ersatzteilliste Glaskuppel

21.5. Ersatzteilliste Außenrahmen

21.6. Ersatzteilliste Innenrahmen

* = nur für Hersteller



21.2. Bestellkriterien Heki 2 deLuxe

Nennmaß: Ausschnitt
 960 x 655 in mm

Typ: HEKI 2 de Luxe, Art. Nr. 1335

Dachstärke: in mm* (25 bis 60 mm)

Farbe:

Rahmen	Verdunklung	Fliegengaze
<input type="checkbox"/> RAL 9001 / cremeweiß	Duett beige	schwarz
<input type="checkbox"/> RAL 9001 / cremeweiß	Einfach plissiert alu / beige	schwarz
<input type="checkbox"/> RAL 9016 / verkehrsweiß	Duett grau	schwarz
<input type="checkbox"/> RAL 9001 / verkehrsweiß	Einfach plissiert alu / grau	schwarz

Beleuchtung: ☐ ja ☐ nein

Glasdach: Acryldoppelverglasung grau getönt

Ausführung:

	Art.-Nr. Kunde
für Erstausrüster incl. Montageteile
für Zubehör Dachstärke 25 -32 mm (Einzelverpackung)

Kunde:

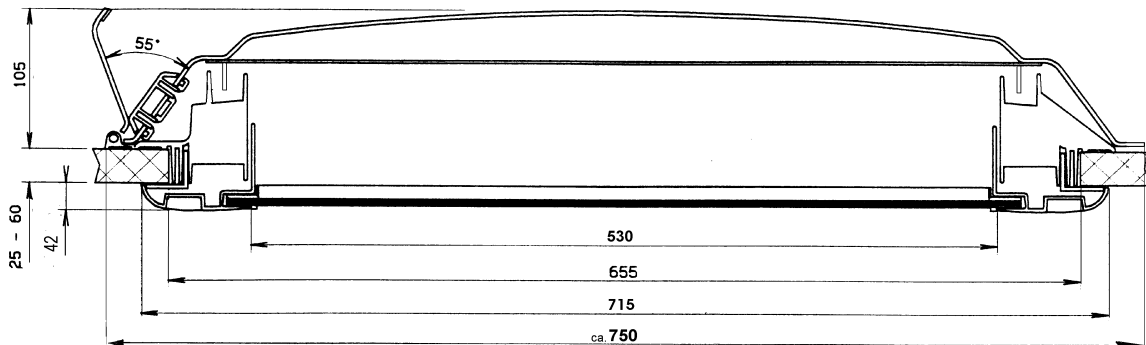
Bemerkung:

Jahresmenge:

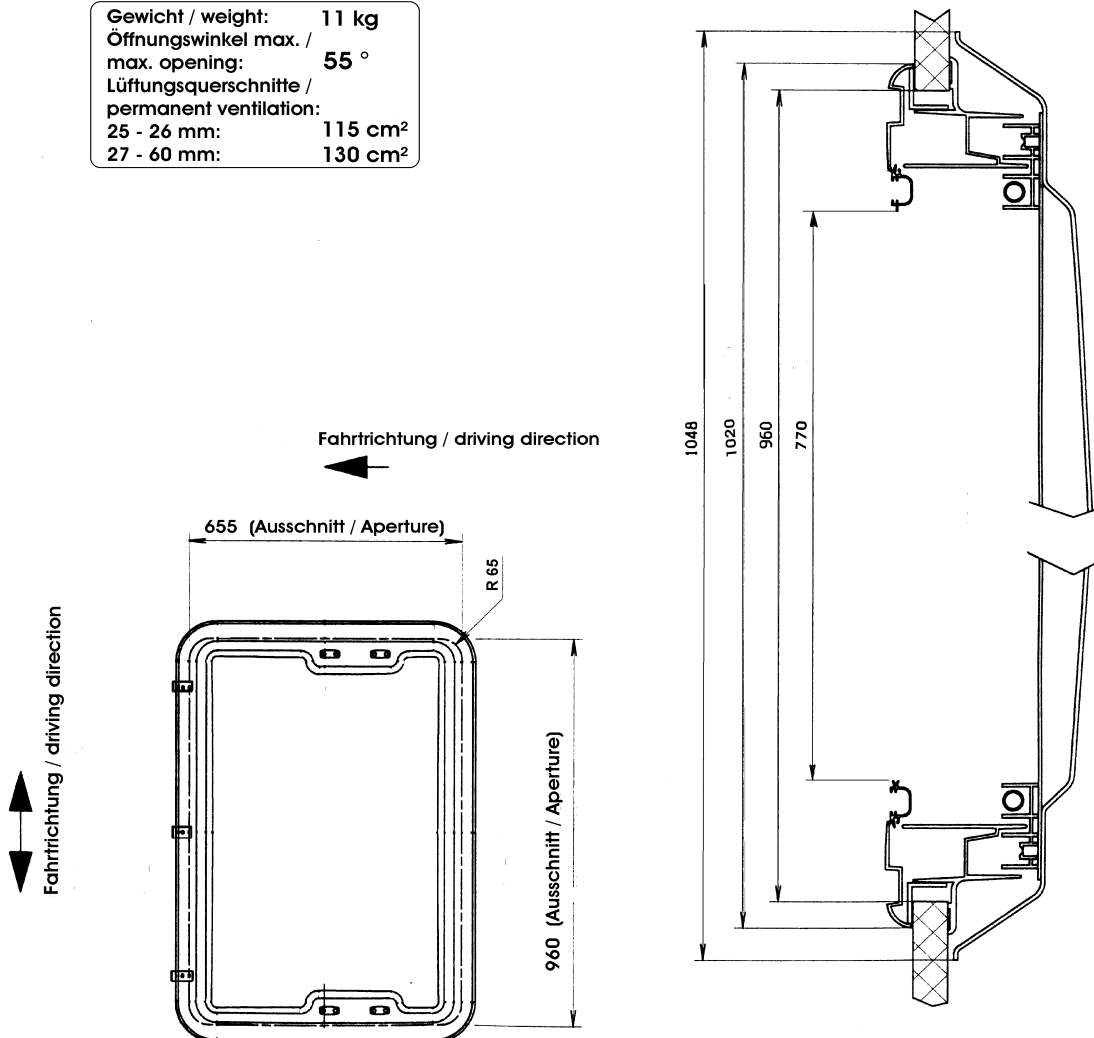
Unterschrift: **Datum:**

* = nur für Hersteller

21.3. Techn. Datenzeichnung Heki 2 deLuxe



Gewicht / weight:	11 kg
Öffnungswinkel max. / max. opening:	55 °
Lüftungsquerschnitte / permanent ventilation:	
25 - 26 mm:	115 cm ²
27 - 60 mm:	130 cm ²

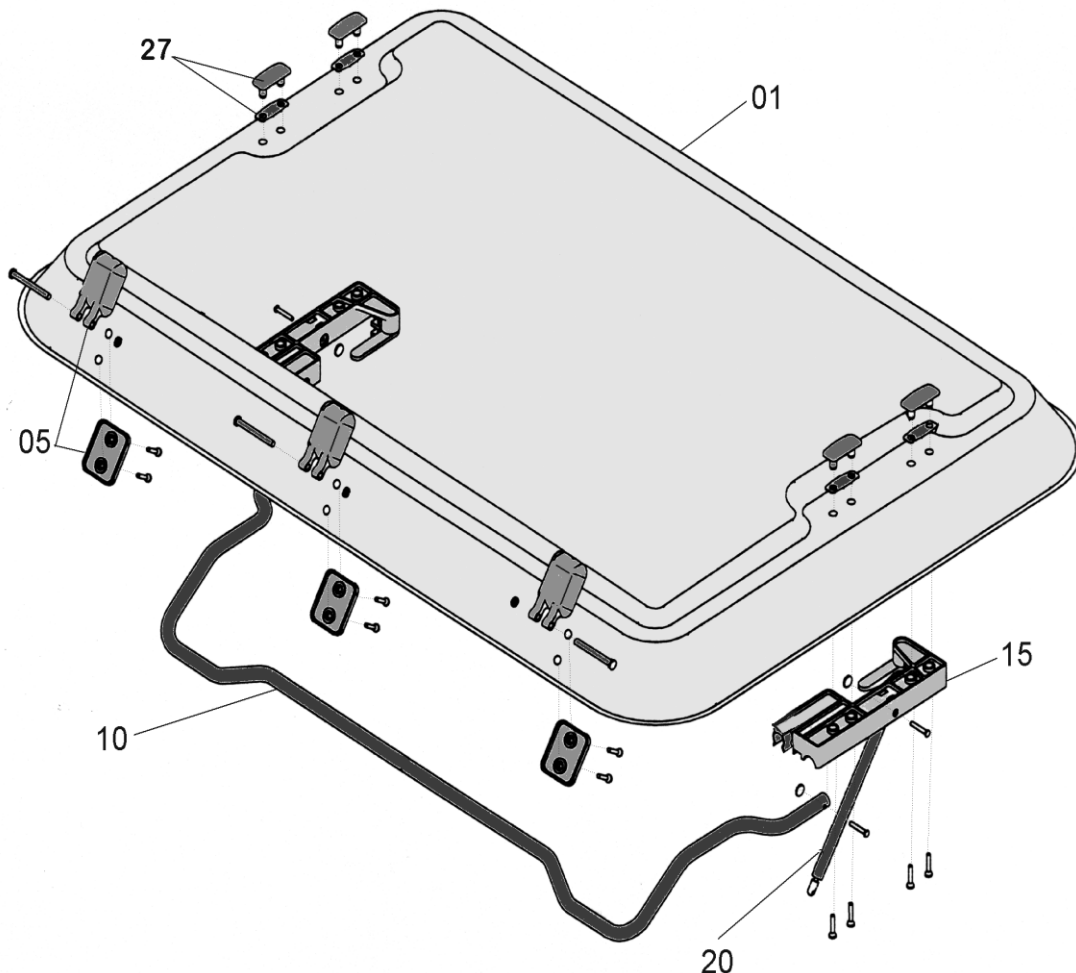


* = nur für Hersteller

21.4. Ersatzteilliste für Heki 2 deLuxe Glaskuppel

	Benennung	BG	VE
01	Glas ohne Anbauteile	570 E 01	1
05	Scharnier mit Montageteile	570 E 05	1
10	Rohrbügel mit Montageteile	570 E 10	1
15	Gasfederaunahme li. u. re. mit Montageteile incl. Klammern	570 E 35	1 Satz
20	Gasfeder mit Montageteile	570 E 20	1
27	Abdeckkappe	570 E 27	1 Satz
30	Glas kpl. <u>mit</u> Anbauteile (Pos. 01 bis 27)	570 E 30	1

Bei Ersatzteilbestellungen sind folgende Angaben zu machen: Benennung, Anzahl.



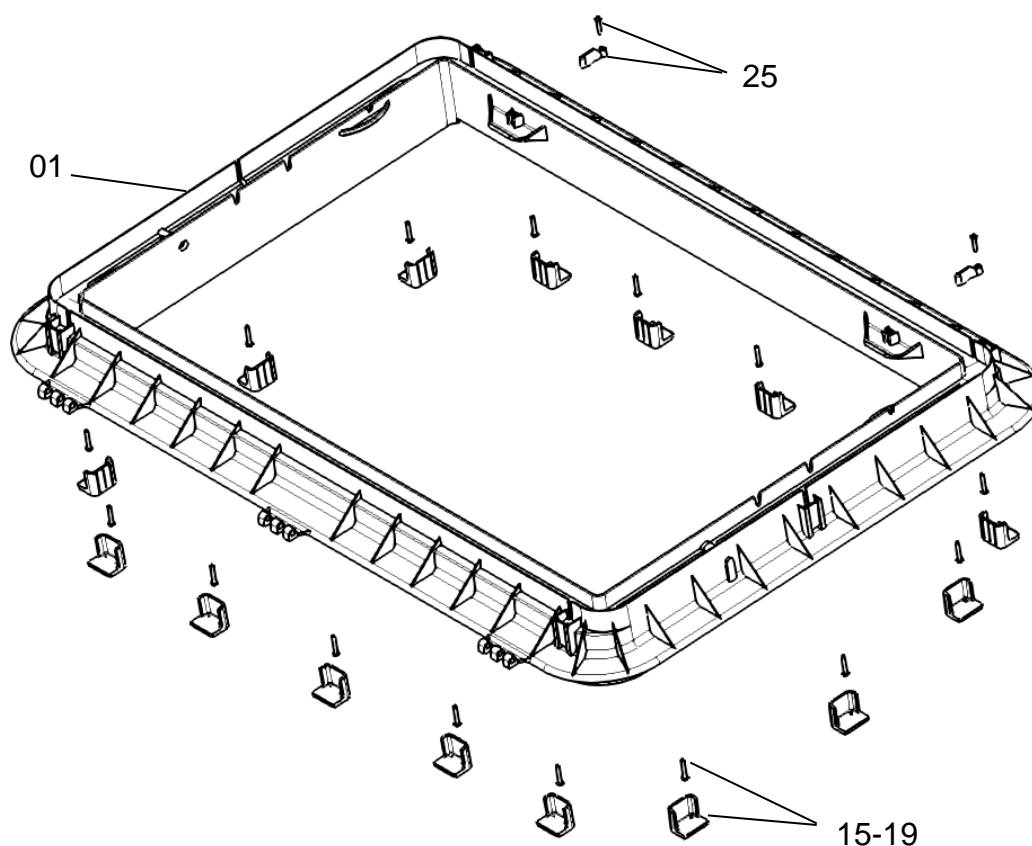
* = nur für Hersteller

21.5. Ersatzteilliste Heki 2 deLuxe Außenrahmen

Standardfarbe	EDV-Nr.
RAL 9001 cremeweiß	25

	Benennung	BG	VE
01	Außenrahmen	590 E 01...	1
15	Montagebock mit Befestigungsschraube 25 bis 32 mm grau	ZUB 1347	1 Satz
16	Montagebock mit Befestigungsschraube 32 bis 39 mm schwarz	ZUB 1348	1 Satz
17	Montagebock mit Befestigungsschraube 39 bis 46 mm gelb	ZUB 1349	1 Satz
18	Montagebock mit Befestigungsschraube 46 bis 53 mm blau	ZUB 1350	1 Satz
19	Montagebock mit Befestigungsschraube 53 bis 60 mm rot	ZUB 1351	1 Satz
25	Vorreiber mit Befestigungsschraube	590 E 25	1 Satz
30	Außenrahmen kpl. (Pos. 01/15/25)	590 E 30...	1

Bei Ersatzteilbestellungen sind folgende Angaben zu machen: Benennung, Farbe, Anzahl.



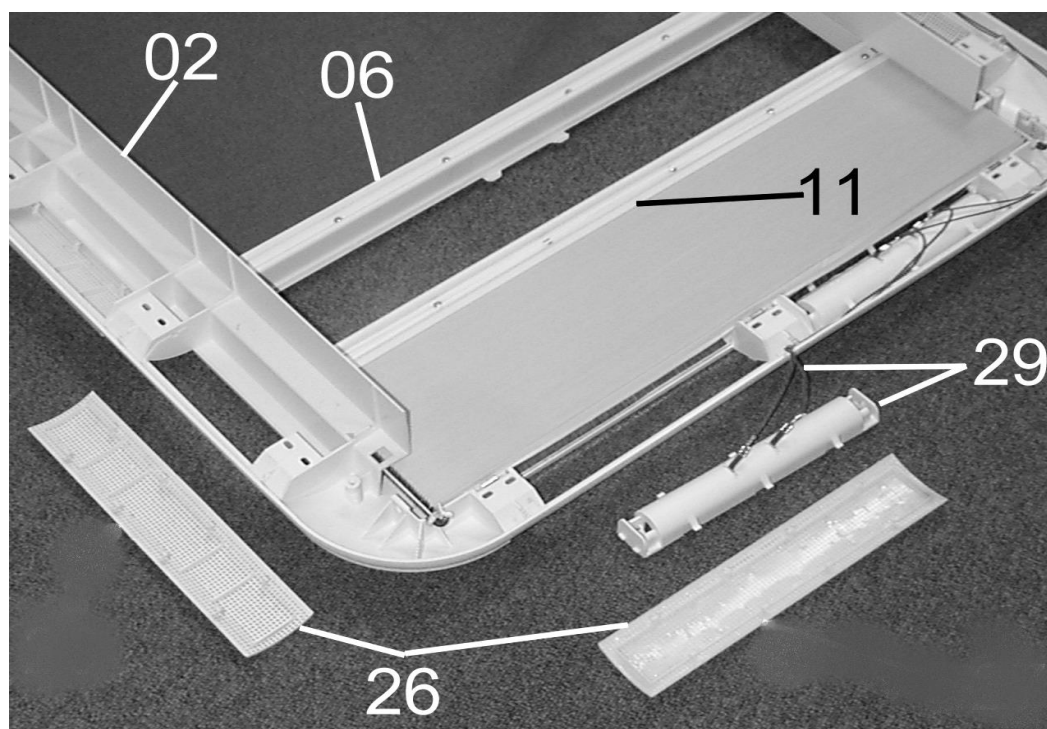
* = nur für Hersteller

21.6. Ersatzteilliste Heki 2 deLuxe Innenrahmen (mit Beleuchtung)

Standardfarbe	EDV-Nr.
RAL 9001 cremeweiß	25

	Benennung	BG	VE
02	Innenrahmen mit Befestigungsschrauben	580 E 0225	1
06	Fliegenschutzrollo kpl. (montagefertig)	580E06	1 Satz
11	Verdunklungsrollo kpl. (montagefertig)	580E12L7	1 Satz
	Federmotor (o. Abb. siehe IR-Standard Nr. 20)	FM 0082	1
26	Lüftungsgitter u. Abdeckung Leuchte	ZB102625	1 Satz
29	Lampenfassung mit Kabelbaum (ohne Beleuchtungskörper)	580E29	1 Satz
31	Innenrahmen kpl. mit Anbauteilen (Pos. 02 bis 29)	580E3525	1

Bei Ersatzteilbestellungen sind folgende Angaben zu machen: Benennung, Farbe der Gaze, Anzahl.



* = nur für Hersteller