



27. Mini-Heki S **

Art. 1405

27.1. Inhaltsverzeichnis

27.2. Bestellkriterien

27.3. Techn. Datenzeichnung

27.4. Ersatzteilliste

* = nur für Hersteller

** = nur für Caravan



27.2. Bestellkriterien Mini-Heki S **

Art. 1405

Nennmaß: Ausschnitt
400 mm x 400 mm 4 x Radius 12 mm

Dachstärke: mm* (23 bis 60 mm)

Farbe:	Rahmen	Faltstore Blackout	Beschattungs-Gaze
<input type="checkbox"/>	RAL 9001 / Cremeweiß	beige / Alu	schwarz, plissiert

Glasdach: Acrylglas einfach, grau getönt

Ausführung: mit Zwangsentlüftung IR, ca. 150 cm²

Verpackung

	Art. Nr. Kunde
<input type="checkbox"/> für Erstausrüster * Industrieverpackung
<input type="checkbox"/> für Zubehör, Dachstärke 23 – 42 mm (Einzelverpackung)
<input type="checkbox"/> für Zubehör, Dachstärke 43 – 60 mm (Einzelverpackung)

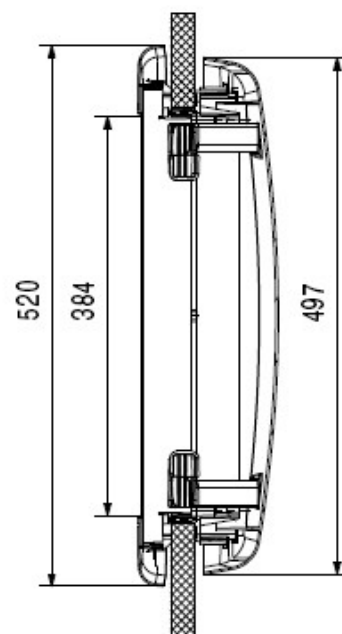
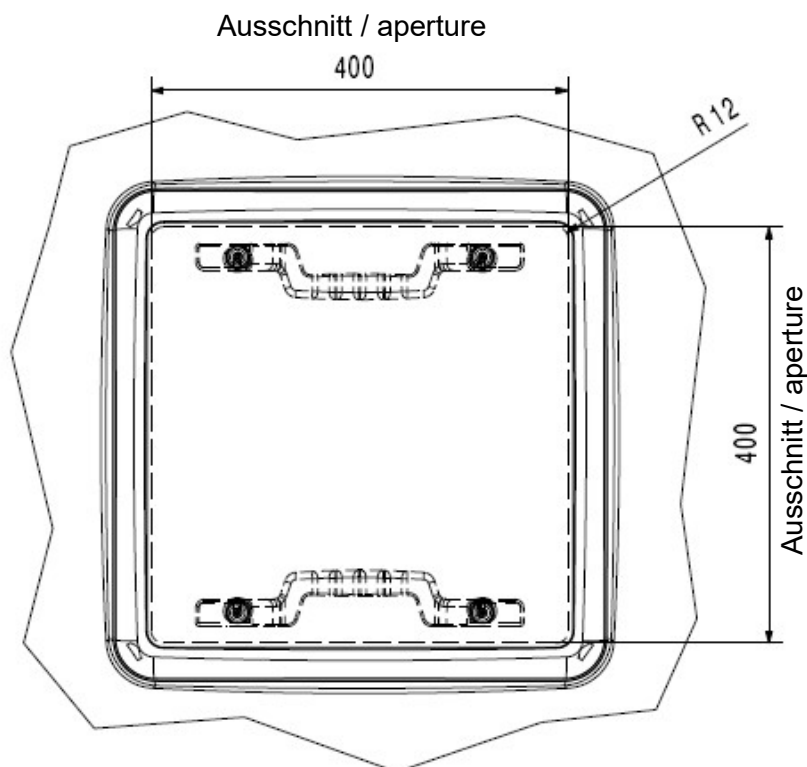
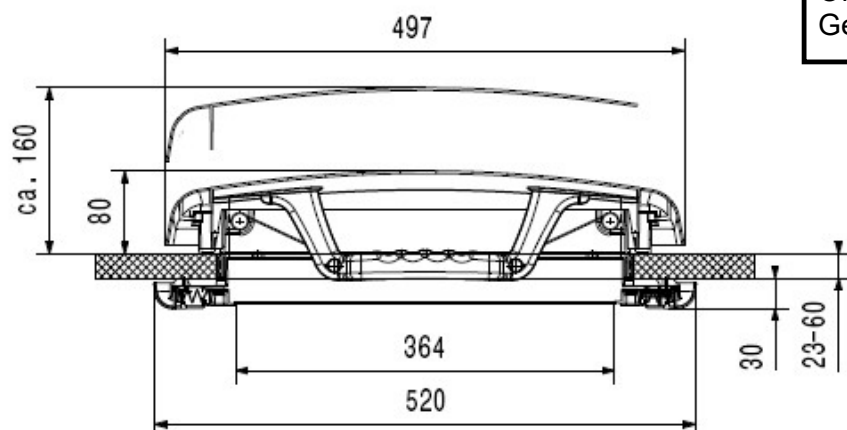
Kunde:

Bemerkung:
.....

Unterschrift: **Datum:**

* = nur für Hersteller
** = nur für Caravan

27.3. Techn. Datenzeichnung Mini-Heki S**



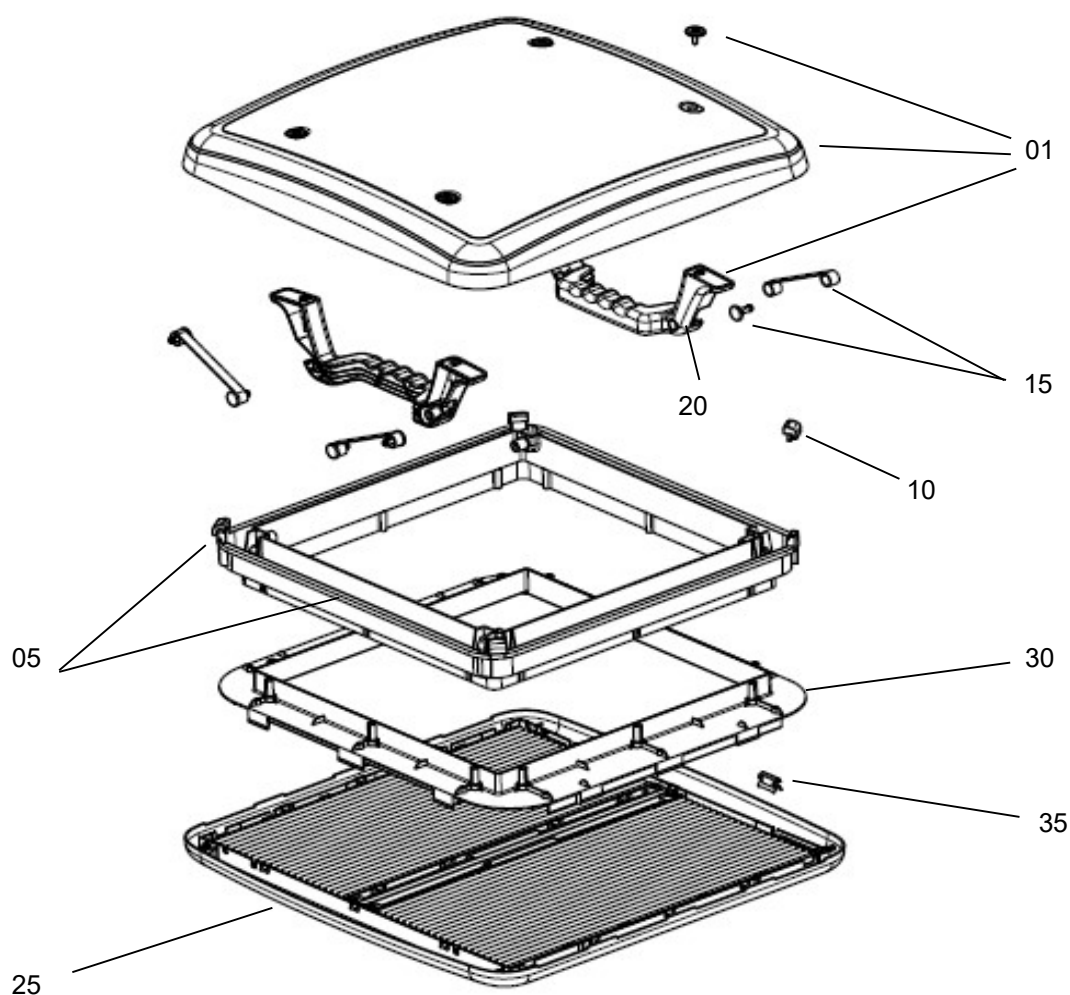
* = nur für Hersteller
** = nur für Caravan

27.4. Ersatzteilliste Mini-Heki S **

Standardfarbe	EDV-Nr.
RAL 9001 cremeweiß	25

	Benennung	BG	VEP
01	Glas kpl. (mit Griffe und Montageteile)	BG 2331	1 Stck.
05	Außenrahmen	BG 2332	1 Stck.
10	Gummipuffer	BG 2333	1 Satz
15	Federstahlarne (mit Sicherungsbolzen)	BG 2334	1 Satz
20	Griffe (mit Montageteile)	BG 2337	1 Satz
25	Innenrahmen kpl. (mit Rollos)	BG 1804	1 Stck.
30	Montagerahmen kpl., für Dachstärke 23 - 42 mm, RAL 9001	BG 2335	1 Stck.
	Montagerahmen kpl., für Dachstärke 43 - 60 mm, RAL 9001	BG 2336	1 Stck.
35	Federklammer	BG 1113	1 Satz

Bei Ersatzteilbestellungen sind folgende Angaben zu machen: Anzahl, Benennung, Rahmenfarbe, Dachstärke.



* = nur für Hersteller
** = nur für Caravan